

# KULCS\_ GYAKORLATI\_ OKTATÁS\_ III

OKTATÁSI PROFIL: HŰTŐ-ÉS KÖZPONTIFŰTÉS SZERELŐ

TANTÁRGY: GYAKORLATI OKTATÁS

OSZTÁLY: HARMADIK

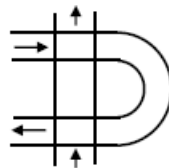
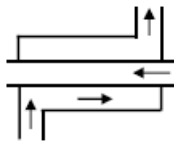
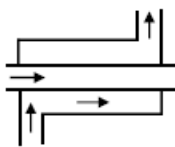
1. A munkakivitelező megváltoztathatja-e a csővezeték méreteit: (keretezd be a helyes választ)

- a) Megváltoztathatja, ha úgy ítéli meg, ez a változás javítaná a csővezeték munkáját
- b) Megváltoztathatja, de csak akkor, ha a projekt vezetőtől engedélyt kap rá.
- c) Megváltoztathatja, mert a kivitelezőnek joga van hozzá

2. A párhuzamosan futó csővezetékek közötti távolság:

- a) 10 cm
- b) 20 cm
- c) 5 cm

3. Sorold fel az ábrán látható hőcserélők neveit:



- a) \_\_\_\_\_ b) \_\_\_\_\_ c) \_\_\_\_\_

4. A radiátorok:

- a) Lapos fűtőtestek
- b) Elemekből álló fűtőtestek
- c) Cső alakú fűtőtestek

5. A kaloriferben elhelyezett csöves fűtőszálakat a következő anyagból készítjük: (keretezd be a helyes választ):

- a) Acélcsövekből
- b) Alumínium csövekből
- c) Rézcsövekből
- d) Műanyagcsövekből

6. Az elektromos termosztát a \_\_\_\_\_ hőmérsékletét szabályozza a csővezetékben, valamint a \_\_\_\_\_ hőmérsékletét a fűtött helyiségekben.

7. A helységben elhelyezett termosztátot a padlótól számítva, a következő magasságban helyezük el:

- a) 100 – 120 cm
- b) 140 – 170 cm
- c) 180 – 190 cm

8. Az elektromotoros szivattyút a következő szögben kell felszerelni (keretezd be a helyes választ):

- a) Vízszintesen
- b)  $45^{\circ}$  szögben
- c) Függőlegesen

9. A bilincseket a következő anyagból készítjük:

- a) Réz szelvényekből
- b) Alumínium szelvényekből
- c) Acél szelvényekből
- d) Ólom szelvényekből

10. A pillangószelep a keresztmetszettől függően lehet:

- a) \_\_\_\_\_
- b) \_\_\_\_\_
- c) \_\_\_\_\_

11. Nevezd meg az ábrán látható szimbólumokat:



a) spirális cső



b) csővezeték



c) T- elágazás



csőzáró

12. A kondenzátor elhelyezésének legideálisabb helye:

- a) Az épület padlástere
- b) Az épület pincéje
- c) Az épület földszintje

13. A radiátor távolsága felszerelésekor:

- \_\_\_\_\_ a padlótól
- \_\_\_\_\_ távolságra a faltól

14. Sorolj fel legalább három fajta, a műszaki életben használt pumpát:

a) \_\_\_\_\_

b) \_\_\_\_\_

c) \_\_\_\_\_

d) \_\_\_\_\_

15. A nyitott expanziós edényt a vezeték \_\_\_\_\_ helyezzük, a zárt pedig \_\_\_\_\_ elhelyezhető.

16. A legtöbbször használt szállító és szállított víz hőmérséklete (keretezd be a helyes választ):

a)  $80/60^{\circ}\text{C}$

b)  $60/45^{\circ}\text{C}$

c)  $90/80^{\circ}\text{C}$

17. A forró vizű kazánban lévő víz hőmérséklete nem lehet kisebb:

a)  $90^{\circ}\text{C}$

b)  $100^{\circ}\text{C}$

c)  $110^{\circ}\text{C}$

18. A tüzelőanyag elementáris összetétele felírható  $\text{C} + \text{H} + \text{S} + \text{O} + \text{N} + \text{W} + \text{A} = 100\%$ . A vonalakra írd fel mindegyik jelölés nevét:

C \_\_\_\_\_

H \_\_\_\_\_

S \_\_\_\_\_

O \_\_\_\_\_

W \_\_\_\_\_

A \_\_\_\_\_

19. Az acélkéményeknél a füst hőmérséklete nem lehet kisebb, mint:

a)  $125^{\circ}\text{C}$

b)  $110^{\circ}\text{C}$

c)  $100^{\circ}\text{C}$

20. A mechanikus kompresszióval felszerelt hűtőberendezéseknél a következő kompresszor típusokat használjuk:

a) \_\_\_\_\_

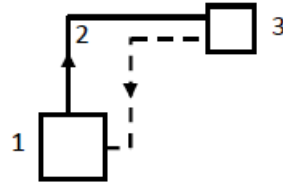
b) \_\_\_\_\_

c) \_\_\_\_\_

d) \_\_\_\_\_

21. Az ábrán egy központi fűtés három eleme látható. Nevezd meg őket:

1. \_\_\_\_\_
2. \_\_\_\_\_
3. \_\_\_\_\_



22. A tüzelőanyag elementáris összetétele felírható  $C + H + S + O + N + W + A = 100 \%$ . A vonalakra írd fel mindegyik jelölés nevét:

- C \_\_\_\_\_  
H \_\_\_\_\_  
S \_\_\_\_\_  
O \_\_\_\_\_  
W \_\_\_\_\_  
A \_\_\_\_\_

23. A mechanikus kompresszióval felszerelt hűtőberendezéseknél a következő kompresszor típusokat használjuk:

- a) \_\_\_\_\_
- b) \_\_\_\_\_
- c) \_\_\_\_\_
- d) \_\_\_\_\_

24. A szelep feladata a fluid \_\_\_\_\_, vagy \_\_\_\_\_ lezárása a csővezetékben.

25. A konvektorok olyan \_\_\_\_\_, melyek lemezből készült zárt dobozokban elhelyezkedő, \_\_\_\_\_ állnak

### IRODALOM:

**Практична настава са технологијом** за III разред машинске школе  
(Мирослав Радосављевић)