

KULCS_ GYAKORLATI_ OKTATÁS_ III

OKTATÁSI PROFIL: HŰTŐ-ÉS KÖZPONTIFŰTÉS SZERELŐ

TANTÁRGY: GYAKORLATI OKTATÁS

OSZTÁLY: HARMADIK

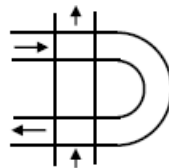
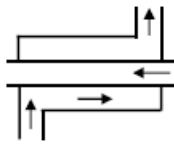
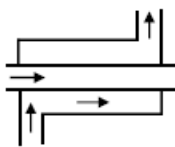
1. A munkakivitelező megváltoztathatja-e a csővezeték méreteit: (keretezd be a helyes választ)

- a) Megváltoztathatja, ha úgy ítéli meg, ez a változás javítaná a csővezeték munkáját
- b) **Megváltoztathatja, de csak akkor, ha a projekt vezetőtől engedélyt kap rá.**
- c) Megváltoztathatja, mert a kivitelezőnek joga van hozzá

2. A párhuzamosan futó csővezetékek közötti távolság:

- a) **10 cm**
- b) 20 cm
- c) 5 cm

3. Sorold fel az ábrán látható hőcserélők neveit:



- a) **Egyenirányú**
- b) **ellenirányú**
- c) **keresztezett**

4. A radiátorok:

- a) Lapos fűtőtestek
- b) **Elemekből álló fűtőtestek**
- c) Cső alakú fűtőtestek

5. A kaloriferben elhelyezett csöves fűtőszálakat a következő anyagból készítjük: (keretezd be a helyes választ):

- a) **Acélcsővekből**
- b) Alumínium csővekből
- c) **Rézcsővekből**
- d) Műanyagcsővekből

6. Az elektromos termosztát a **víz** hőmérsékletét szabályozza a csővezetékben, valamint a **levegő** hőmérsékletét a fűtött helyiségekben.

7. A helységben elhelyezett termosztátot a padlótól számítva, a következő magasságban helyezük el:

- a) 100 – 120 cm
- b) **140 – 170 cm**
- c) 180 – 190 cm

8. Az elektromotoros szivattyút a következő szögben kell felszerelni (kereteld be a helyes választ):

- a) Vízszintesen
- b) 45° szögben
- c) **Függőlegesen**

9. A bilincseket a következő anyagból készítjük:

- a) Réz szelvényekből
- b) **Alumínium szelvényekből**
- c) **Acél szelvényekből**
- d) Ólom szelvényekből

10. A pillangószelep a keresztmetszettől függően lehet:

- a) **Négyzet alakú**
- b) **Téglalap alakú**
- c) **Kör alakú**

11. Nevezd meg az ábrán látható szimbólumokat:



a) spirális cső



b) csővezeték



c) T- elágazás



csőzáró

12. A kondenzátor elhelyezésének legideálisabb helye:

- a) Az épület padlástere
- b) **Az épület pincéje**
- c) Az épület földszintje

13. A radiátor távolsága felszerelésekor:

- **7 – 12 cm** a padlótól
- **5 cm** távolságra a faltól

14. Sorolj fel legalább három fajta, a műszaki életben használt pumpát:

- a) **Centrifugális**
- b) **Csiga**
- c) **Átfolyásos**
- d) **Dugattyús**

15. A nyitott expanziós edényt a vezeték **legmagasabb pontjára** helyezzük, a zárt pedig **bárhol** elhelyezhető.

16. A legtöbbször használt szállító és szállított víz hőmérséklete (keretezd be a helyes választ):

- a) 80/60⁰C
- b) 60/45⁰C
- c) **90/80⁰C**

17. A forró vizű kazánban lévő víz hőmérséklete nem lehet kisebb:

- a) 90⁰C
- b) 100⁰C
- c) **110⁰C**

18. A tüzelőanyag elementáris összetétele felírható $C + H + S + O + N + W + A = 100 \%$. A vonalakra írd fel mindegyik jelölés nevét:

C	<u>szén</u>
H	<u>hidrogén</u>
S	<u>kén</u>
O	<u>oxigén</u>
W	<u>nedvesség</u>
A	<u>szerves anyagok</u>

19. Az acélkéményeknél a füst hőmérséklete nem lehet kisebb, mint:

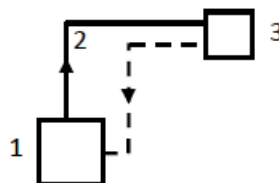
- a) **125⁰C**
- b) 110⁰C
- c) 100⁰C

20. A mechanikus kompresszióval felszerelt hűtőberendezéseknél a következő kompresszor típusokat használjuk:

- a) **Dugattyús**
- b) **Rotációs**
- c) **Csavarvonalas**
- d) **Turbókompresszor**

21. Az ábrán egy központi fűtés három eleme látható. Nevezd meg őket:

- 1. **hőforrás**
- 2. **Csővezeték**
- 3. **Fűtőtest**



22. A tüzelőanyag elementáris összetétele felírható $C + H + S + O + N + W + A = 100 \%$. A vonalakra írd fel mindegyik jelölés nevét:

C	<u>szén</u>
H	<u>hidrogén</u>
S	<u>kén</u>
O	<u>oxigén</u>
W	<u>nedvesség</u>
A	<u>szerves anyagok</u>

23. A mechanikus kompresszióval felszerelt hűtőberendezéseknél a következő kompresszor típusokat használjuk:

- a) Dugattyús
- b) Rotációs
- c) Csavarvonalas
- d) Turbókompresszor

24. A szelep feladata a fluid teljes, vagy részleges lezárása a csővezetékben.

25. A konvektorok olyan fűtőtestek, melyek lemezből készült zárt dobozokban elhelyezkedő, lamellás fűtőbetétből állnak

IRODALOM:

Практична настава са технологијом за III разред машинске школе
(Мирослав Радосављевић)