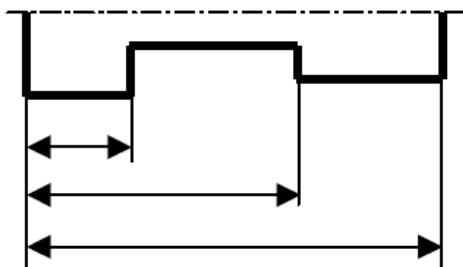


ОДГОВОРИ НА ПИТАЊА ЗА ТЕСТ ИЗ ТЕХНИЧКОГ ЦРТАЊА

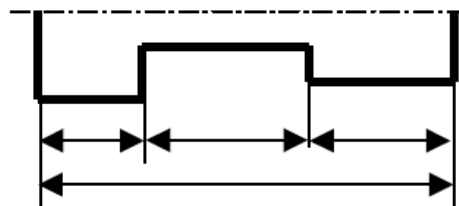
13. Саставница садржи : 2
а) сваки цртеж
б) радионички цртеж
в) **склопни цртеж**

14. Део на слици котирај: 2
а) паралелно
б) редно

а)



б)



15. Размера је: 2
а) однос дужина ивица на цртежу
б) **однос дужина линија нацртежу и истих линија у природи**
в) однос дужина линија у природи и истих линија на цртежу

16. Заокружи стандардне размере : 1:3, **1:2**, **5:1**, 1:1, 4:1, **2:1** 2

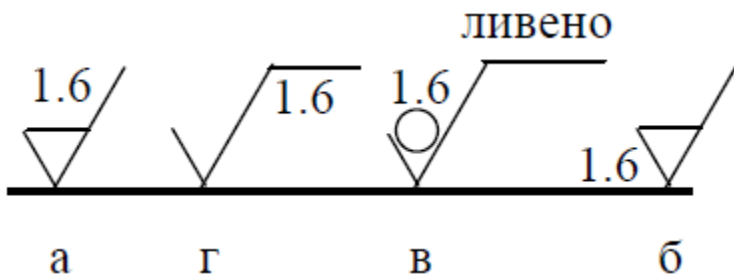
17. Од наведених размера написати размере за: 1:3, 1:2, 5:1, 1:1, 4:1, 2:1, 2
а) умањење 1:2
б) увећање 5:1, 2:1
в) стварну величину 1:1

18. Аксонометрија је : 2
а) врста погледа (поглед с преда)
б) изглед предмета (изглед с десна)
в) **начин просторног приказивања предмета**

19. Код изометријског пројектирања однос димензија по осама је : 2
а) **1 : 1 : 1**
б) 1 : 0.5 : 1
в) 1 : 1 : 0.9

20. Испод одговарајућег знака стави тачан одговор :

2



- а) обрада скидањем материјала дозвољене храпавости 1.6 mm
- б) додаток за машинску обраду 1.6 mm
- в) обрада без скидања материјала дозвољене храпавости 1.6 mm
- г) референтна дужина 1.6 mm

21. Колико има класа површинске храпавости (заокружи тачан одговор)

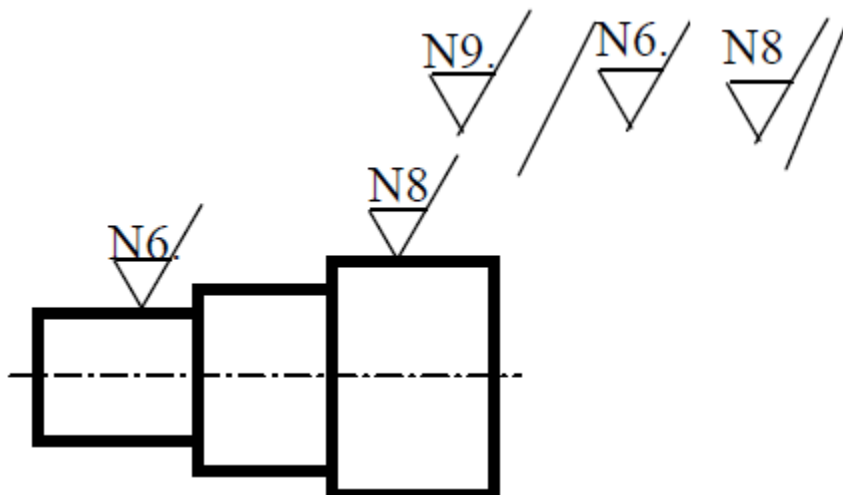
2

- а) 8
- б) 10
- в) **12**
- г) 16

22. Постави знаке храпавости површина:

2

- површина „а“ N6.
- површина „б“ N8
- све остале површине N9.



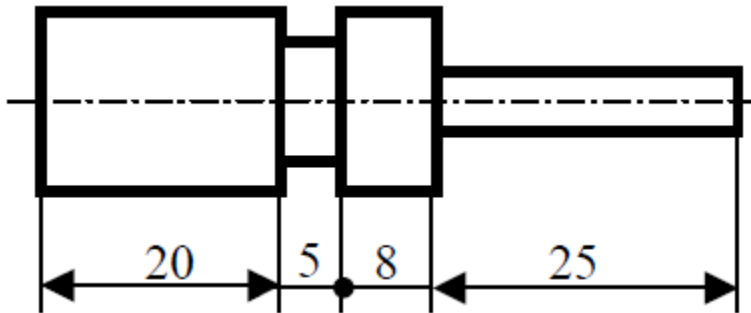
23. Котирање је (заокружи тачан одговор)

2

- а) цртање пресека
- б) уношење котних стрелица
- в) **уношење мера на цртеж**

24. Унеси котне бројеве и котне завршетке

2



25. Пресеке користимо да би :

2

- а) приказали изглед дела
- б) приказали део у простору
- в) приказали шупљине и заклоњене облике**
- г) приказали облик и мере дела

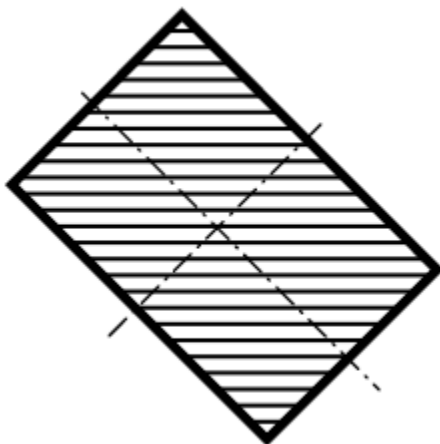
26. Раван пресека је :

2

- а) стварна равна која сече отворе машинског дела
- б) замишљена равна која сече пун материјал**

27. Шрафирај дату површину:

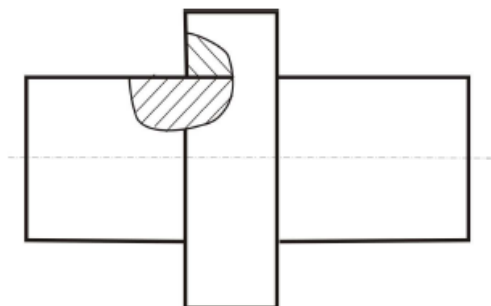
2



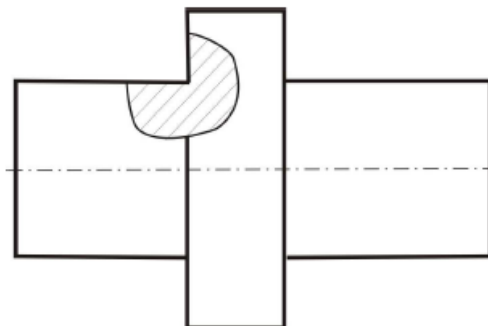
28. Делимичним пресеком приказати :

2

а) склоп дата два елемента



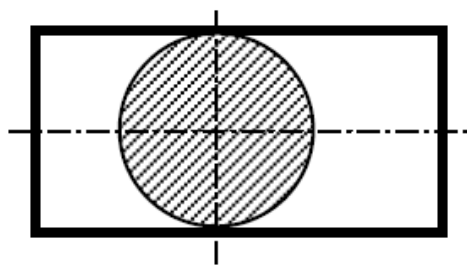
б) машински детаљ



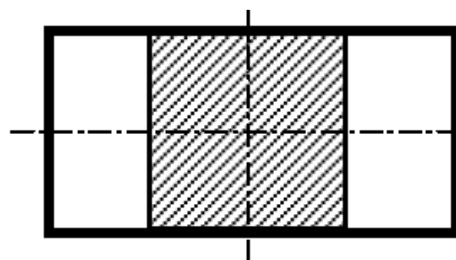
29. Профилним пресеком прикажи попречни пресек делова на слици:

2

а) округли попречни пресек

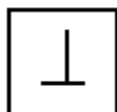
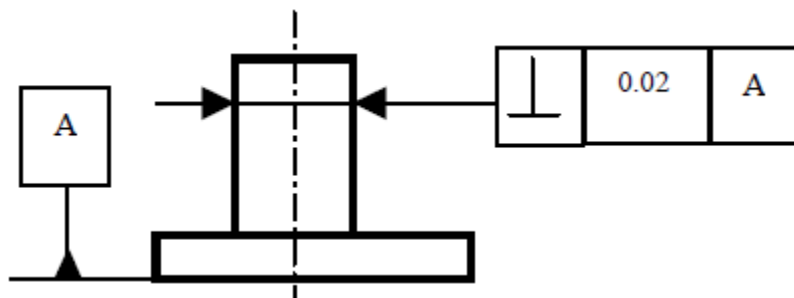


б) квадратни попречни пресек

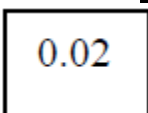


30. Објасни толерисану величину

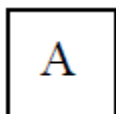
2



нормалност осе у односу на референтну раван А



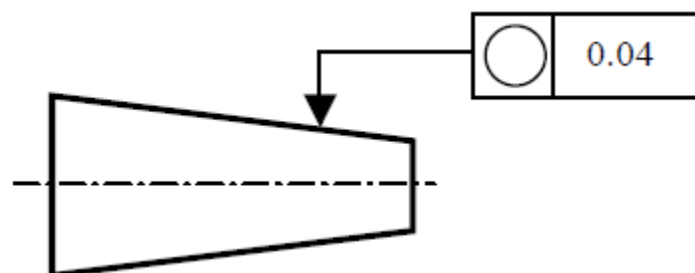
одступање нормалности осе 0.02 мм



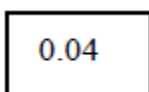
референтна површ

31. Објасни толерисану величину

2



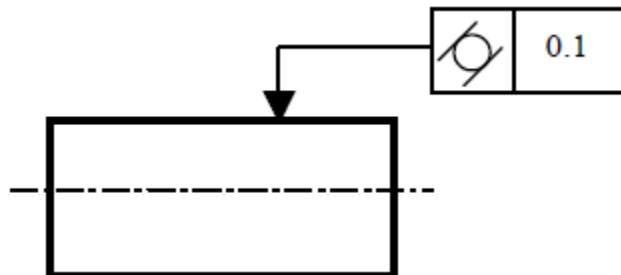
кржност обимних линија попречног пресека



толеранција кржности

32. Објаснити толерисану величину

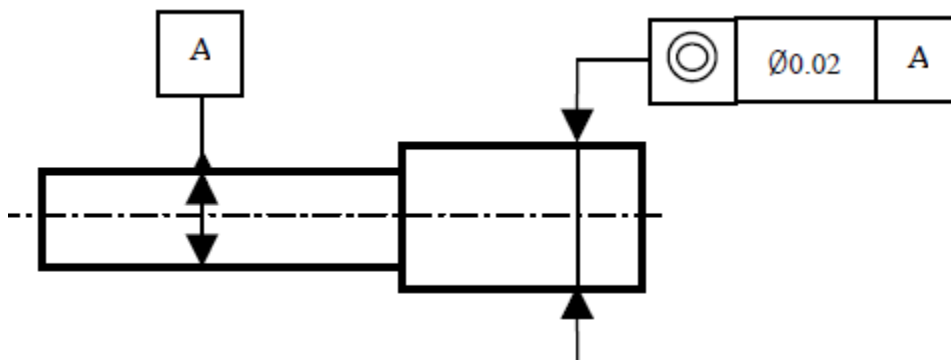
2



Толерисана површ треба да лежи између две саосне цилиндричне површи које су међусобно удаљене 0.1мм

33. Објаснити толерисану величину

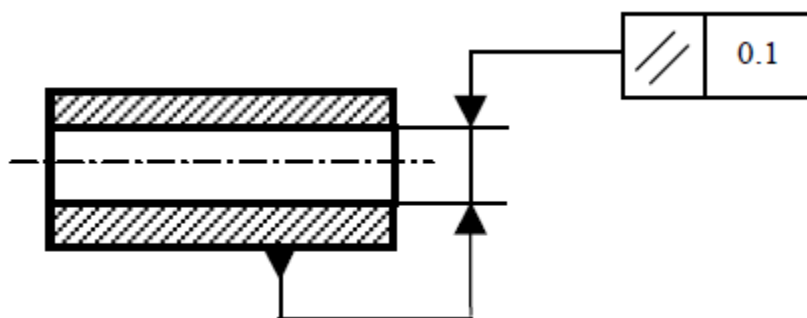
2



Толерисана оса мора лежати унутар цилиндра пречника 0.02 мм чија се оса поклапа са осом референтног елемента

34. Објаснити толерисану величину

2



Толерисана оса отвора треба да лежи између две паралелне површи које су на растојању 0.1,а паралелна је означеној површи

35. Формат цртежа А4 је у односу на формат А3 :

2

- а) два пута већи
- б) два пута мањи

36. Формат цртежа А0 се превија на димензије формата : 2
а) А3
б) А4
в) А2

37. Основни формат цртежа је: 2
а) А4
б) А0

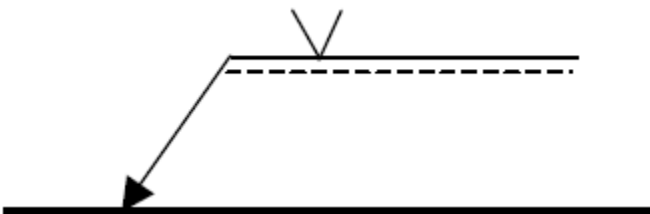
38. У којој размери је нацртана осовиница $\varnothing 40 \times 100$,
ако су јој мере на цртежу $\varnothing 20 \times 50$? 2
1 : 2

39. Колики је стварни пречник точка чије су мере на цртежу 90 мм,
а нацртан је у размери 5:1 ? 2
18 мм

40. Линија шрафуре је : 2
а) пуна дебела линија
б) испрекидана танка линија
в) пуна танка линија

41. Ако се показна линија завршава на котној линији њен завршетак је: 2
а) тачка
б) стрелица
в) без тачке и стрелице (нема завршетак)

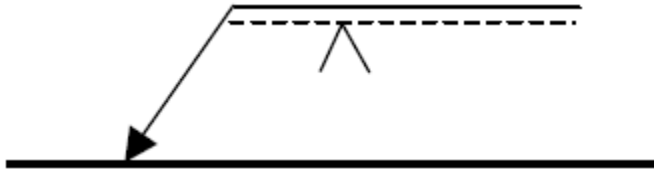
42. Ознака завареног споја на слици представља : 2



а) лице шава је на страни стрелице
б) лице шава је на супротној страни

43. Ознака завареног споја на слици представља :

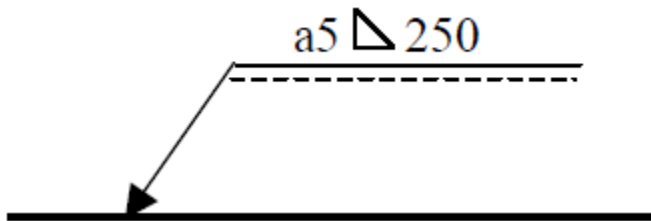
2



- а) лице шави је на страни стрелице
- б) лице шави је на супротној страни

44. Ознака завареног споја на слици представља :

2



- а) a5 мере попречног пресека
- б) 250 дужина шави